



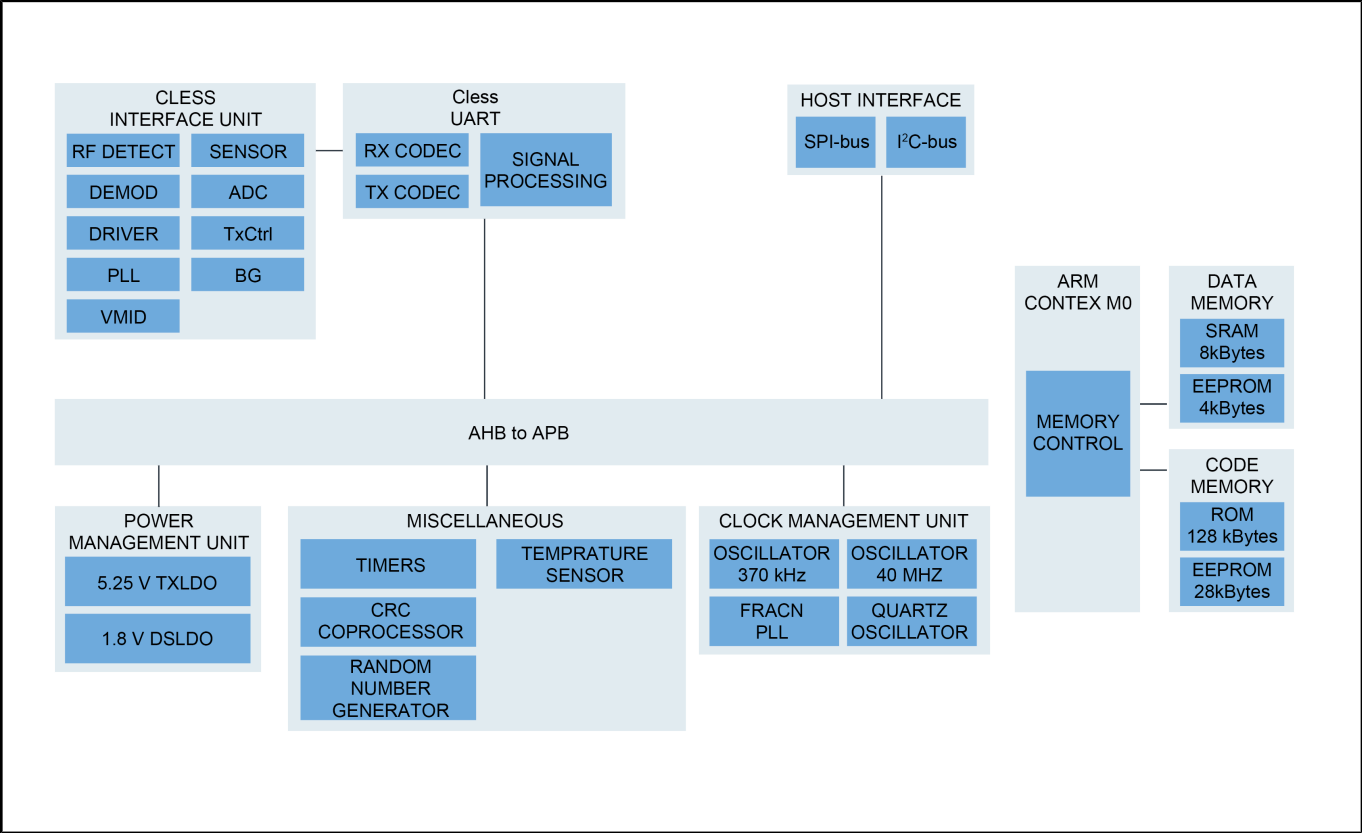
# 統合型ファームウェアおよびNCIインターフェース搭載**NFC Plug and Play**コントローラ

## PN7160

Last Updated: Dec 16, 2024

PN7160は、非常に幅広いシステムにすぐに統合できるように設計されています。あらゆるNFCフォーラム・モードをサポートし、AndroidとLinux向けのドライバを備え、RTOSアプリケーションおよびOSなしのアプリケーションもサポートしています（PN7160ではEMVCo認証を取得できません。代わりに、PN5180、PN5190、またはPN7220を使用してください）。組み込みのNFCファームウェアにより、ホストとやり取りする必要性が減り、コード・サイズも最小化できるため、デザインインがかなり容易になります。PN7160はI<sup>2</sup>CまたはSPIインターフェースで利用可能で、LPCやKinetis、i.MXなどの広く普及しているMCUと互換性があります。PN7161には、Apple ECPに対応するバージョンが追加されています。

PN7160のブロック図 Block Diagram



View additional information for [統合型ファームウェアおよびNCIインターフェース搭載NFC Plug and Playコントローラ](#).

**Note:** The information on this document is subject to change without notice.

[www.nxp.com](http://www.nxp.com)

NXP and the NXP logo are trademarks of NXP B.V. All other product or service names are the property of their respective owners. The related technology may be protected by any or all of patents, copyrights, designs and trade secrets. All rights reserved. © 2025 NXP B.V.